

Activiteiten

12 februari – Winterwandeling



Met een 40-tal personen genoten we vorige zondag van de mooie natuur aan de noordkant van Lint. Boer Herman zorgde voor lekkere chocomelk en cake bij een rustpauze op de strobalen. Jo Ampe gaf uitleg over de plannen om dit open ruimte gebied nog aantrekkelijker te maken. De trage weg zal ook verder noordwaarts worden verlengd. We sloten de namiddag af met lekkere soep.

17 februari – Jaarfeest in Altenakapel, Kontich

Wonen en werken gaan goed samen in de Antwerpse zuidrand. Het is een ideale regio om te kiezen voor duurzame vervoersmodi. Meer en meer mensen denken aan fietsen naar het werk. De Fietsersbondafdelingen uit Aartselaar, Boechout, Edegem, Hove, Kontich, Lint en Mortsel nodigen alle geïnteresseerden hartelijk uit op zijn Jaarfeest rond het thema: **“Hoe stimuleren werkgevers uit onze regio het fietsen naar het werk?”** Ellen Verlinden geeft uitleg over het mobiliteitsplan van Atlas Copco. Carla Uwents van Universiteit Antwerpen legt uit hoe de universiteit duurzame mobiliteit stimuleert.

Het Altenapark is autovrij. Wie met de auto komt, parkeert in de Antwerpsesteenweg nabij het verkeerslicht. **Het jaarfeest start om 19.30 u. Na de pauze volgen een korte ronde van de afdelingen en een ludieke quiz.** Je kan je aanwezigheid bevestigen op fietsersbond.azura@gmail.com.

21 maart – Applausactie

Naar jaarlijkse gewoonte bedanken we de fietsers bij de start van de lente met een applausactie. **Dit jaar staan we op de hoek van de Groeningenlei en de Prins Boudewijnlaan.** Op deze plaats ondersteunen we zowel scholieren als fietsers op weg naar het werk. Ook in de meeste van onze buurgemeenten worden er applausacties georganiseerd.



23 april - Fietstocht naar Klein-Brabant

Op zondag 23 april 2017 vertrekken we om 11.00 u op het Laar in Aartselaar voor een gezellige, familiale fietstocht naar en doorheen Klein-Brabant en het land van Schelde en Oude Schelde. De totale afstand bedraagt maximum 45 kilometer. We passeren o.a. aan het kasteel van Marnix van Sint-Aldegonde te Bornem (zie foto).



16 mei – Verkeerseducatieve fietstocht

Ook dit jaar coördineren we een verkeerseducatieve fietstocht voor de vijfdejaars van de Kontichse basisscholen. Tijdens deze tocht krijgen de leerlingen een les over zichtbaarheid in het verkeer, een verkeersquiz, een dodehoekles, een praktische proef rond basisvaardigheden op de fiets. Ze nemen ook deel aan het Grote Fietsexamen. In het Gemeentepark mogen ze met gekke fietsen rondjes rijden.



Nieuws uit Kontich

Montfortstraat uitgerust met octopusslagboom

Als eerste in de provincie Antwerpen is de Montfortstraat uitgerust met een 'octopus-slagboom'. **Die sluit de straat bij het begin en het einde van de schooltijd af voor het verkeer.** De Montfortstraat werd al in 2014 tot een schoolstraat omgetoverd. Dat houdt in dat de straat aan beide kanten 's ochtends en 's avonds gedurende een halfuur wordt afgesloten. Aan de kant van het Wierookstuk werd een permanente wegversmalling aangelegd. Aan de Holle Weg gebeurde dit tot nu met nadarhekkens. Dankzij de octopusslagboom wordt dit werkje nu een stuk lichter en aangenamer gemaakt.



© Foto: Bart Roggeman

www.octopusplan.be

Fietspad langs Expresweg

Het gemeentebestuur wenst in de Spoorwegstraat extra parkeergelegenheid te maken. Zo kunnen langparkeerders dicht bij het centrum parkeren en ontstaat er meer plaats voor kortparkeerders nabij de winkels. De afslag van de Expresweg richting Boniverlei zal veel minder plaats in beslag nemen. Zo ontstaat er ruimte voor een verdubbeling van het aantal parkeerplaatsen, maar ook voor het verder **doortrekken van het fietspad vanuit Edegem tot aan de Rubensstraat**. Daar zal dit fietspad aansluiten op de toekomstige fietstunnel onder de Expresweg naar o.a. Sint-Rita.



Snelheidsverlagingen tot 50 km/h

Het gemeentebestuur wenst de snelheid tot 50 km/h te beperken in:

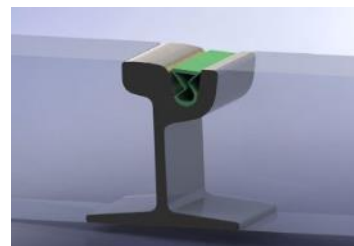
- industriezone aan Veldkant en De Villermontstraat
- Keizershoek van N171 tot Moorstraat
- Duffelsesteenweg van N1 tot Duffelshoek
- Groeningenlei tussen Molenstraat en Prins Boudewijnlaan
- Edegemsesteenweg tussen N171 en begin bebouwde kom

De Fietsersbond is uiteraard tevreden met deze snelheidsverlagingen maar vraagt om ook in de andere industriegebieden de snelheid te beperken tot 50 km/h. Deze gebieden hebben geen gescheiden voet- en fietspaden. Er is bovendien bijkomend zwaar vrachtverkeer.

Goede voorbeelden uit het buitenland

Tramrailongevallen voorkomen

Er zijn meer oplossingen op de markt die voorkomen dat je met je fietswiel in de tramrail belandt. Maar het concept van deze TU Delft-studenten lijkt eenvoudiger toepasbaar.



Fietsersbond vzw

Word lid en win deze e-bike

Word vóór 28 februari 2017 van Fietsersbond en maak kans op een Oxford e-bike. Bovendien steun je zo ons en zorg je ervoor dat we dagelijks de belangen van alle fietsers kunnen blijven verdedigen. Een leuke extra zijn de [fijne voordelen](#). Zo ontvang je als lid om de drie maanden ons Fietsersbondmagazine en geniet je van allerlei kortingen bij fietshandelaars. Overtuigd? [Vul dan het lidmaatschapsformulier](#) in en antwoord op de schiftingsvraag.



Bike to Work Magazine

Gebruik jij soms de fiets om naar het werk te pendelen of zou je het graag eens doen? Dan kan je tonnen inspiratie vinden in ons allereerste Bike to Work-magazine: 44 pagina's pure ervaring van fietsende werknemers en hun werkgevers. Ook voor starters!

In het magazine vind je tips voor de woon-werkfietser, gaande van kledij tot voeding. Je leest over de fietstoekomst 'Hoe fietsen we in 2030?'. Krijgt inspiratie via getuigenissen van werkgevers en werknemers, een handig overzicht van fietsrouteplanners en nog veel meer.

Wil je graag een exemplaar per post ontvangen? [Bezorg ons dan via dit formulier je gegevens.](#)

Bart Van der Spiegel

www.fietsersbond.be/kontich