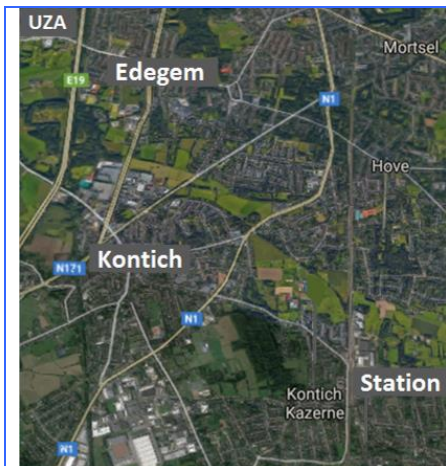


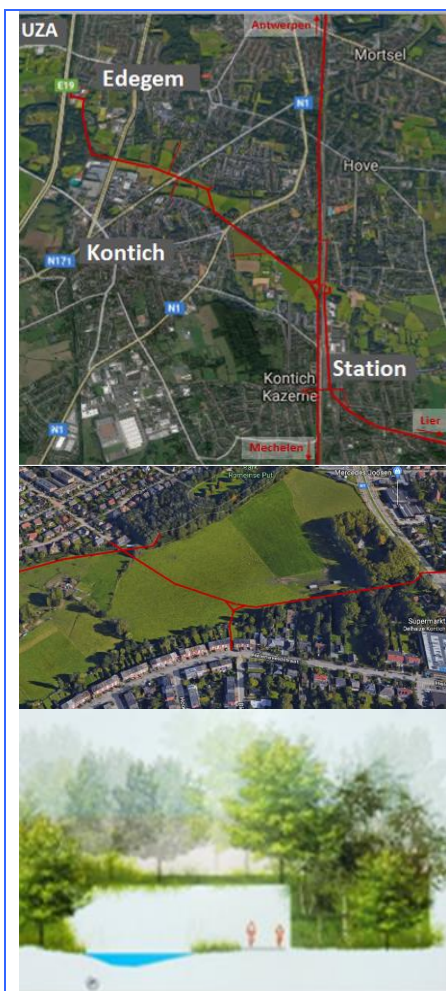
Ontbreken oost-west fietsroute nabij noordgrens

Omschrijving van het knelpunt



Tussen Kontich en Edegem ligt er een groene strook open ruimte. Deze bufferstrook kan beter zichtbaar gemaakt worden door de aanleg van een fietsroute met natuurontwikkeling bijvoorbeeld in de omgeving van de beekvalleien.

Voorstel Fietsersbond



Langs de spoorlijn Antwerpen-Mechelen en de spoorlijn Kontich-Lier liggen er al fietsostrades. Een fietsroute in de open ruimte zone ten noorden van onze gemeente kan perfect aansluiten op deze fietssnelwegen.

Deze nieuwe fietsroute takt aan op de fietsostrade Antwerpen-Mechelen tussen het station van Kontich en de Dennenlaan. Mogelijk kan er op die plaats op termijn een tunnel voorzien worden onder de spoorlijn zodat er ook een vlotte aansluiting voorzien kan worden op de fietsostrade naar Lier.

De route loopt eerst via een Oude Spoorwegberm. Aansluitingen worden voorzien met Meylweg en Bautersemstraat. De N1 wordt gekruist ter hoogte van de verkeerslichten met Vredestraat.

We stellen een verbinding voor met de Helenaveldstraat nabij de Biesgaard. De open ruimte wordt vervolgens gekruist zodat er ook een lokale fietsdoorsteek ontstaat tussen de Buizegemwijk in Edegem en de Altenawijk in Kontich. Er is ook een aansluiting met de trage wegen komende van Romeinse Put.

De route loopt verder westwaarts. De N171 wordt gekruist ter hoogte van de verkeerslichten met Edegemsesteenweg. De route blijft ten zuiden van Edegemsebeek. De trage weg in het midden van de volkstuinten wordt verlengd tot aan deze route.

De route loopt verder op de rand van de Zandbergen. Via de Willem Herreynstraat en de Drie Eikenstraat bereik je UZA en Universiteit Antwerpen. Op termijn kan er ook een tunnel voorzien worden onder de E19.